

„Koronkowa” robota

Autorka _ lek. dent. Beata Lipko-Leśniewska



Ryc. 1

Ryc. 1 Pacjentka, lat 36 ze złamana koroną zęba 23.

Ryc. 2 Złamana korona zęba 23 (rtg).

Ryc. 3 Stan w 8 tygodni po ekstrakcji, sytuacja przed zabiegiem.

Ryc. 4 Zdjęcie RVG – przed zabiegiem.

Ryc. 5 Odsłonięty wyrostek z widocznym defektem kostnym od strony wargowej.

Ryc. 6 Wstępne opracowanie łoża pod implant.

Ryc. 7 Osteotomowe opracowanie łoża pod implant.

Ryc. 8 Ręczne wprowadzenie implantu Ankylos 3,5 x 14.

Ryc. 9 Pozycja implantu 1mm poniżej poziomu kości.

Ryc. 10 Śruba gojąca.

Ryc. 11 Uzupelnienie ubytku kości od strony wargowej kością autogenną i materiałem BioOss oraz przykrycie błoną BioGide.

Ryc. 12 Zmobilizowanie płata i zaszyte rany.

Ryc. 13 Zdjęcie RVG po zabiegu.

Pacjenci zainteresowani leczeniem z zastosowaniem implantów oczekują efektu w postaci estetycznego, wygodnego i niezmiennie pięknego uśmiechu. Wśród takich pacjentów coraz więcej jest ludzi młodych, a ich problemem są najczęściej pojedyncze braki zębów. Świadomie wybierają oni terapię z zastosowaniem implantów, chcąc uniknąć okaleczania zębów sąsiednich i łączenia ich mostem.

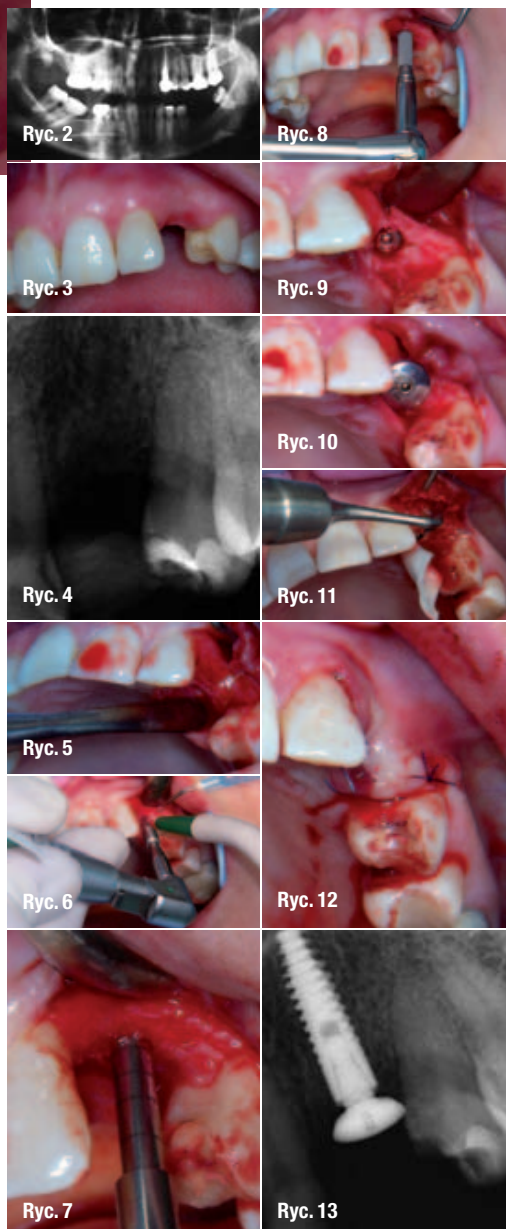
Aby w pełni sprostać potrzebom i wymaganiom tych pacjentów i osiągnąć oczekiwane efekty, należy bezwzględnie przestrzegać pewnych zasad. Są one swoistym przepisem na sukces, którym jest długotrwały i estetyczny efekt końcowy – złamanie lub pominięcie choćby jednej z nich zawsze skończy się niepowodzeniem.

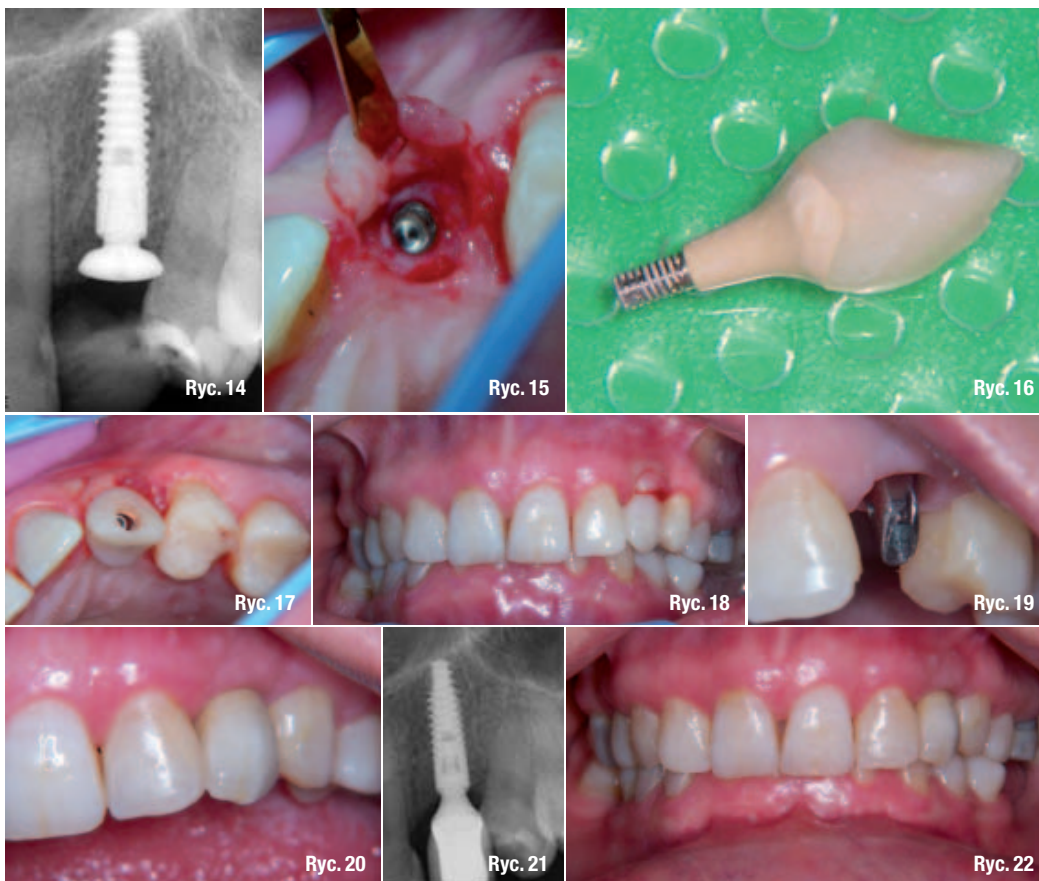
Fundamentalne zasady, które gwarantują sukces leczenia implantologicznego to:

1. Odpowiednia baza kostna zapewniająca rusztowanie dla wszczepu.
2. Stabilne warunki dziąsłowe.
3. Perfekcyjne pozycjonowanie implantu.
4. Korona idealnie odtwarzająca anatomię brakującego zęba.
5. Stabilne i szczelne dla bakterii połączenie między implantem a łącznikiem o zwężonej platformie.

Poprzez zarządzanie tkankami twardymi i miękkimi przy użyciu znanych technik chirurgicznych i mikrochirurgicznych można

udoskonalić 2 pierwsze zasady. To z kolei umożliwia pozycjonowanie implantu w tzw. kopercie protetycznej. Następnym istotnym elementem tej procedury jest korona, której odpowiedni kształt zapewni formowanie się dziąsła i brodawek. Zbudowanie odpowiedniego połączenia między implantem a łącznikiem, które utrwali osiągnięty efekt na wiele lat to





Ryc. 14_ Stan po 3 miesiącach – kontrola gojenia.
Ryc. 15_ Po odsłonięciu implantu widoczna jest jego idealna pozycja dla estetycznej odbudowy protetycznej.
Ryc. 16_ Korona na łączniku tymczasowym.
Ryc. 17_ Założenie korony tymczasowej.
Ryc. 18_ Widok po założeniu korony tymczasowej.
Ryc. 19_ Po miesiącu później zamontowano łącznik ostateczny.
Ryc. 20_ Osadzenie korony.
Ryc. 21_ Kontrola rtg po 6 miesiącach.
Ryc. 22_ Stabilny efekt estetyczny widoczny po 6 miesiącach.

ostatni, niezwykle ważny etap pracy. Połączenie takie musi charakteryzować się bakteriouszczelnością i brakiem ruchomości, co oznacza, że nie mogą powstać mikroszczeliny ani efekt pompy, który zniszczyłby całą dotychczasową pracę. Jednoczesne zastosowanie zwężonej platformy protetycznej (tzw. platform switching), pozwalającej na narastanie kości na platformę implantu, zapewnia w efekcie idealne połączenie mocujące łącznik na implancie. Warunki te spełniają systemy implan-

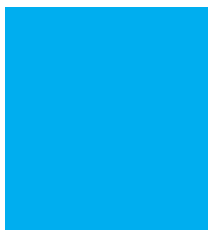
tologiczne ze szczelnym połączeniem stożkowym i platform switching (np. Ankylos, Bicon)

Przedstawiony w niniejszym artykule przypadek kliniczny jest dowodem na to, że postępowanie zgodnie z wymienionymi 5 zasadami gwarantuje przewidywalny i niezmienny w czasie efekt końcowy.

Praca protetyczna została wykonana w pracowni Cerlab w Poznaniu.

_ Autorka

implants



Lek. dent. Beata Lipko-Leśniewska

Od 1996 r. prowadzi własną praktykę dentystyczną w Przeźmierowie koło Poznania, specjalizując się w implantologii i stomatologii estetycznej. Jest członkiem OSIS/EDI. Obecnie odbywa Curriculum Implantologiczne na Uniwersytecie Medycznym im. Goethego we Frankfurcie nad Menem.

_ Kontakt

Magic Dental Studio
 Gabinet Stomatologiczny
 ul. Rynkowa 75c/101, Przeźmierowo – Pasaż
 Tel.: 0 (61) 652 38 26 lub 0 (61) 814 15 39
www.magicdentalstudio.pl